

# Raccordement de Wallis et Futuna au câble TUI-SAMOA



## ETAT D'AVANCEMENT DES TRAVAUX



## Sommaire

---

**Présentation générale**

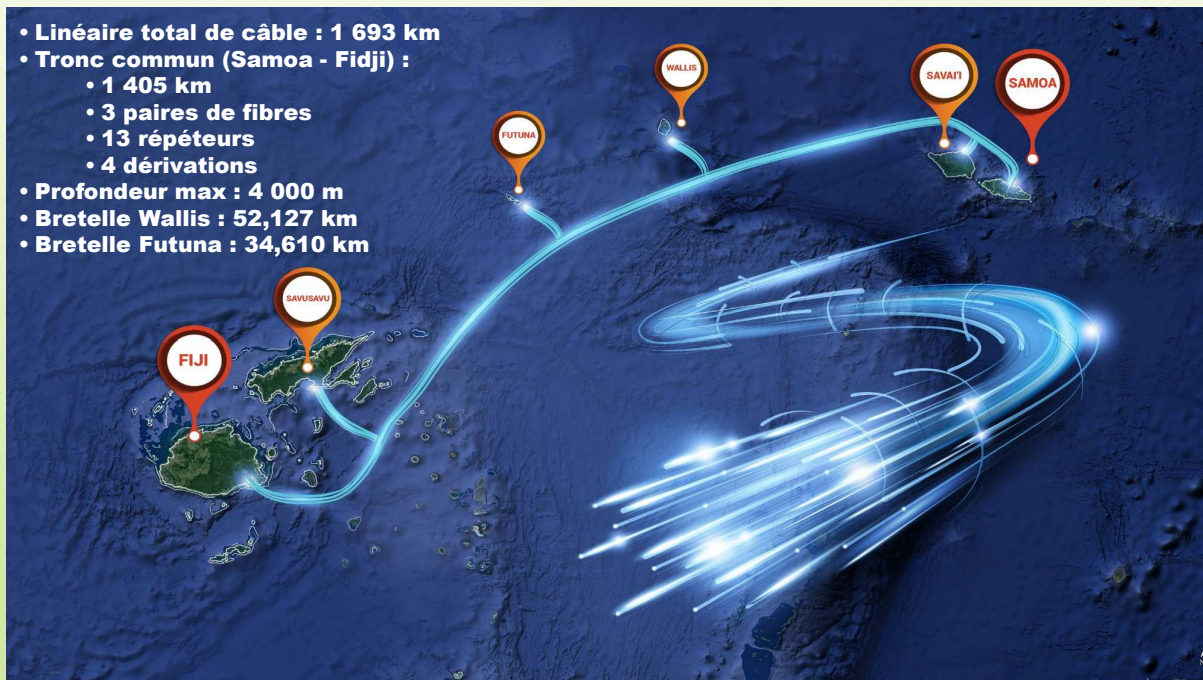
**Aménagements terrestres Wallis**

**Aménagements terrestres Futuna**

**Calendrier**

## Tracé du système câble sous-marin

- Linéaire total de câble : 1 693 km
- Tronc commun (Samoa - Fidji) :
  - 1 405 km
  - 3 paires de fibres
  - 13 répéteurs
  - 4 dérivations
- Profondeur max : 4 000 m
- Bretelle Wallis : 52,127 km
- Bretelle Futuna : 34,610 km



3

## Sommaire

Présentation générale

Aménagements terrestres Wallis

Aménagements terrestres Futuna

Calendrier

4

## Aménagements terrestres à Wallis



**3 238 mètres jusqu'à la station d'atterrage à Afala dont 933 m de tranchées et 14 Chambres de tirage.  
Tirage du câble terrestre prévu le Lundi 30 octobre 2017**

**■ chambre de plage / 3 238 ml d'aménagement Génie Civil / ★ local technique**

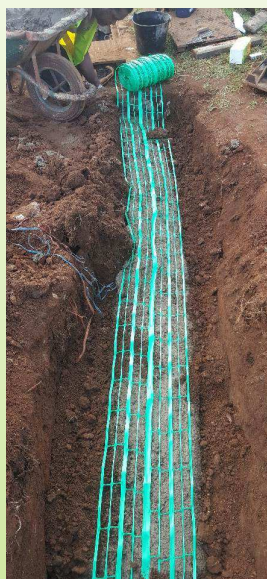
5

## Chambre de plage – Site du SPT à Mata-Utu



6

## Tranchées



7

## Chambres de Tirage



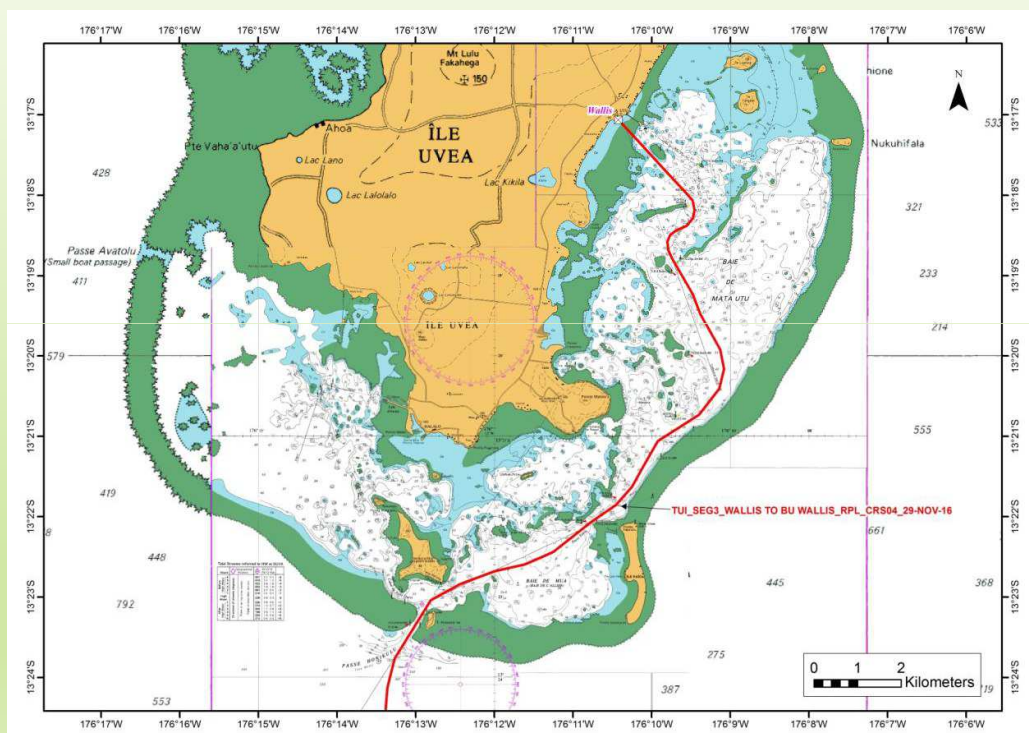
8

## Station d'atterrage à Afala



**Installation de la station d'atterrage en cours depuis le Mercredi 4 octobre 2017  
par 2 experts d'Alcatel Submarine Network**

## BRETELLE DE WALLIS



## Atterrage



**Arrivée du navire câblé « l'Île de Ré » dans le lagon le 7 novembre 2017**  
**Tirage de la partie marine du câble à partir du 8 novembre 2017**

11

## Atterrage

- 500 mètres de platier à creuser (50 cm de profondeur, 40 cm de large)
- Travaux sur le platier fait par une entreprise de Wallis



- Protection supplémentaire avec une conduite articulé

12

## Sommaire

---

Présentation générale

Aménagements terrestres Wallis

Aménagements terrestres Futuna

Calendrier

13

## Aménagements terrestres à Futuna

---



**800 m de tranchées et 6 Chambres de tirage.  
Tirage du câble terrestre prévu le Lundi 13 Novembre 2017**

**■ 1 chambre de plage / 800 ml de Génie Civil / ★ 1 local technique**

14

## Chambre de plage sur le site de la Délégation à Vasavasa



15

## Tranchées



16



## Chambres de Tirage



17

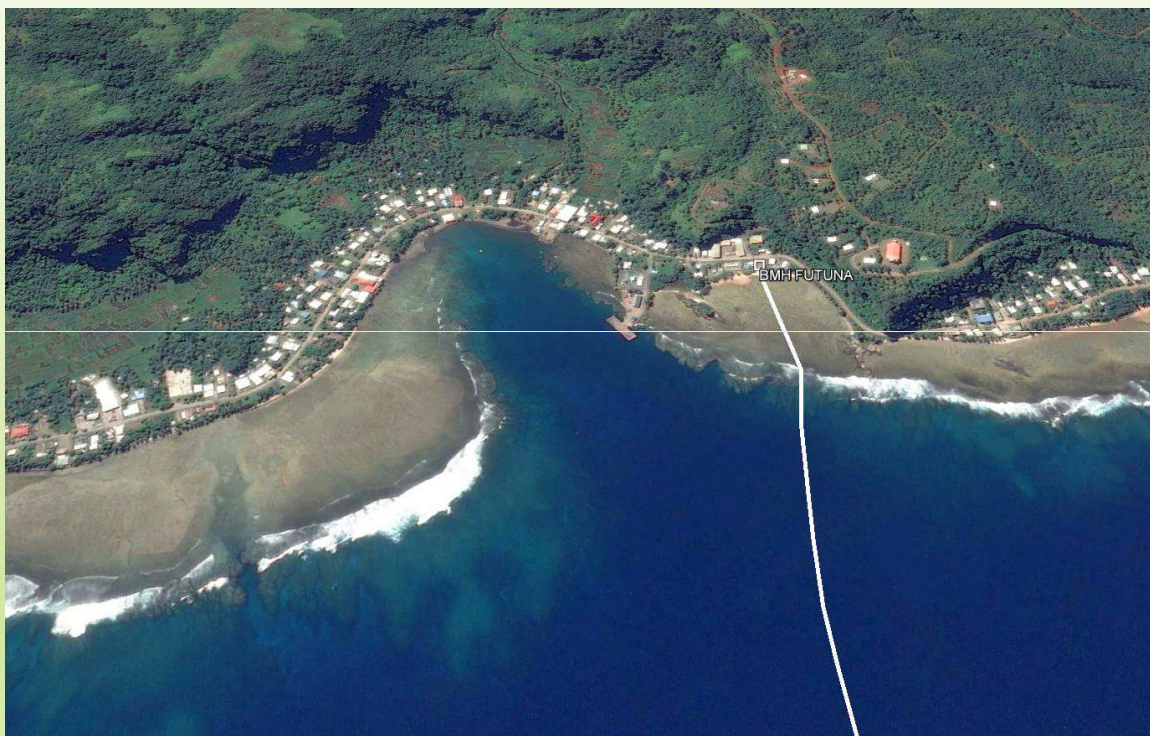
## Station d'atterrage sur le site du SPT à Leava



**Installation de la station d'atterrage - Mardi 14 Novembre 2017**

18

## BRETELLE DE FUTUNA



19

## Atterrage



**Arrivée du navire câblé « l'île de Ré » le 17 novembre 2017**  
**Tirage de la partie marine du câble à partir du 18 novembre 2017**

20

## Atterrage

---

- 250 mètres de platier à creuser (50 cm de profondeur, 40 cm de large)
- Travaux sur le platier fait par une entreprise de Futuna



- Protection supplémentaire avec une conduite articulée

21

## Sommaire

---

Présentation générale

Aménagements terrestres Wallis

Aménagements terrestres Futuna

Calendrier

22

## Calendrier du Tirage de la partie marine du câble TUISAMOA

**Tirage de la chambre de plage de Wallis vers l'unité de branchement sur le câble Tuisamoa**

**4.25 Jours - 08/11/17 au 12/11/17**

**Installation de l'unité de branchement au large de Wallis**

**2.5 jours – du 12/11/17 au 15/11/17**

**Tirage câble Tuisamoa entre Wallis et Futuna (tronc commun)**

**3.5 jours – du 15/11/17 au 18/11/17**

**Tirage de la chambre de plage de Futuna vers l'unité de branchement sur le câble Tuisamoa**

**2.25 jours – du 18/11/17 au 20/11/17**

**Installation de l'unité de branchement au large de Futuna**

**2.5 jours – du 25/11/17 au 27/11/17**

23



# Malo



24